

Chalets

5 Chalets 4/6 personnes (33.75m²)

Cuisine équipée (réfrigérateur, plaque vitrocéramique, micro-ondes, four, cafetière, vaisselle)

1 chambre 1 lit 2 personnes (140X200)

1 chambre avec 2 lits superposés (80X200)

1 banquette convertible

1 salle de bains : lavabo, douche, WC

Salon de jardin

Terrasse



1 Chalet 4/5 personnes personne à mobilité réduite (34.70m²)

Cuisine équipée (réfrigérateur, plaque vitrocéramique, micro-ondes, four, cafetière, vaisselle)

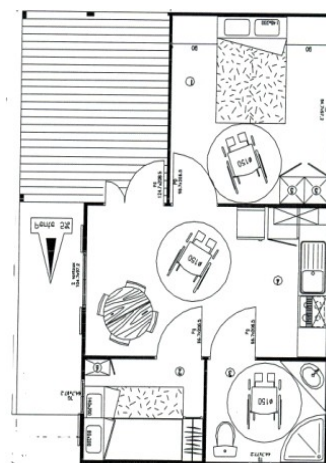
1 chambre 1 lit 2 personnes (140X200)

1 chambre avec 1 lit double (140X200) et 1 lit superposé (80X200)

1 salle de bains : lavabo, douche, WC

Salon de jardin

Terrasse



CAMPING MUNICIPAL PAIMPONT-BROCELIANDE **

Rue du Chevalier Lancelot du Lac - 35380 PAIMPONT

Téléphone : 02 99 07 89 16

Messagerie : mairie.paimpont@wanadoo.fr

Site internet : paimpont.fr

Site internet : camping-paimpont-broceliande.com



ou

Mairie de Paimpont

Téléphone : 02 99 07 81 18

Télécopie : 02 99 07 88 18